

Il Movimento per la Vita (MpV) di Pordenone si occupa di informare e formare sui temi della Vita con cineforum, conferenze, incontri sul territorio, testimonianze.

**MpV di Pordenone ha sede presso la Curia Vescovile
in via Revedole 1 (mpvpordenone@gmail.com)**



Il **Centro di Aiuto alla Vita (CAV)** è uno sportello di sostegno e di ascolto, gestito da volontari, che risponde in modo concreto alle necessità delle donne che vivono una gravidanza difficile o inattesa.

**CAV di Pordenone ha sede
al pad. F dell'Ospedale Civile (0434522479)**

MpV e CAV di Pordenone sono federati con il Movimento per la Vita Italiano (<http://www.mpv.org>) e sono più di 300 in tutta Italia, oltre alle case di accoglienza.

Il Movimento per la Vita (MpV) di Pordenone si occupa di informare e formare sui temi della Vita con cineforum, conferenze, incontri sul territorio, testimonianze.

**MpV di Pordenone ha sede presso la Curia Vescovile
in via Revedole 1 (mpvpordenone@gmail.com)**



Il **Centro di Aiuto alla Vita (CAV)** è uno sportello di sostegno e di ascolto, gestito da volontari, che risponde in modo concreto alle necessità delle donne che vivono una gravidanza difficile o inattesa.

**CAV di Pordenone ha sede
al pad. F dell'Ospedale Civile (0434522479)**

MpV e CAV di Pordenone sono federati con il Movimento per la Vita Italiano (<http://www.mpv.org>) e sono più di 300 in tutta Italia, oltre alle case di accoglienza.



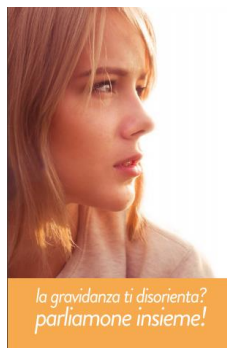
Il sostegno avviene fornendo gratuitamente i beni di prima necessità per l'arrivo di un neonato (corredino, pannolini, vestitini, carrozzine, ...) ed economicamente attraverso i PROGETTI GEMMA (per approfondire www.fondazionevitanova.it). È un contributo alla mamma per 18 mesi, cioè gli ultimi 6 di gravidanza e fino all'anno del bambino.

Il contributo che viene raccolto con la distribuzione delle primule, concorre proprio ad alimentare i PROGETTI GEMMA.



Il sostegno avviene fornendo gratuitamente i beni di prima necessità per l'arrivo di un neonato (corredino, pannolini, vestitini, carrozzine, ...) ed economicamente attraverso i PROGETTI GEMMA (per approfondire www.fondazionevitanova.it). È un contributo alla mamma per 18 mesi, cioè gli ultimi 6 di gravidanza e fino all'anno del bambino.

Il contributo che viene raccolto con la distribuzione delle primule, concorre proprio ad alimentare i PROGETTI GEMMA.

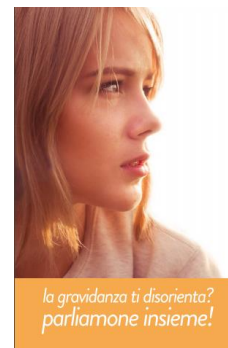


800.813.000
www.sosvita.it

SOS VITA è una rete dell'emergenza, che offre ascolto, condivisione e sostegno, anche garantendo l'anonimato, a donne e coppie che si trovano ad affrontare una gravidanza difficile.

**Il NUMERO VERDE 800 813 000
e la chat on line www.sosvita.it**

sono operativi 24 ore su 24.



800.813.000
www.sosvita.it

SOS VITA è una rete dell'emergenza, che offre ascolto, condivisione e sostegno, anche garantendo l'anonimato, a donne e coppie che si trovano ad affrontare una gravidanza difficile.

**Il NUMERO VERDE 800 813 000
e la chat on line www.sosvita.it**

sono operativi 24 ore su 24.